



〒422-8047
静岡市駿河区中村町73-6
TEL:054-204-0560 FAX:054-204-0561
MAIL:info@astas.life HP:http://astas.life

多機能型就労支援事業所
就労移行・就労継続支援B型

ASTAS

ともに「明日」への一歩を

私たちは、困難を抱える方々の相談を受けて10年程になります。
その中には、障がいを持つ方の相談も多数ありました。

私たちが相談を通して分かったことは、障がいを持つ方は、何もできない人ではありませんし、特別な存在というわけではないということです。
そして、多くの方は、自分たちにあった居場所で、自分たちなりに誰かのために活躍することを望んでいるように感じます。

「ASTAS」は誰もが自分らしく、地域の中で、充実した生活を送れるような社会を目指しています。

人はたくさんの支えの中で生活をしています。
助ける側、助けられる側が必要に応じて変化するものです。

明日がほんの少しだけ新しい発見ができるように
明日がほんの少しだけ成長を感じられるように
明日がほんの少しだけ楽しみになるように

職員と利用者みなさんと支え合いながら想いを「みんな」で共有し、未来を描いていけるような施設にしていきたいと思っています。

理事長 望月健次



目次

- ①理事長メッセージ・理念・ビジョン…… P1
- ②こんな方大歓迎 …………… P2
- ③お手続き方法 …………… P3
- ④活動内容 …………… P4-5
- ⑤1日の流れ・ステップアップ例 …………… P6-7
- ⑥よくある質問 …………… P8
- ⑦寄付・会員募集！ …………… P9

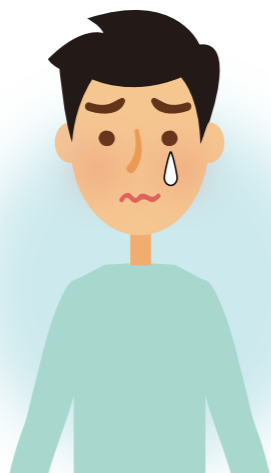


こんな方大歓迎

働きたいけど、採用されない



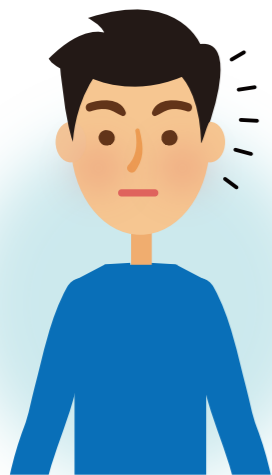
相談する人がいない



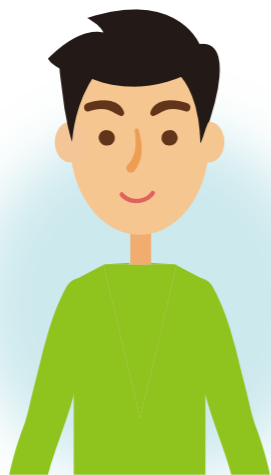
日中行くところがない



社会の役にたつことがしたい！



いろんなことにチャレンジしたい！



自分に自信を持ちたい！



サービスをご利用いただくためのご準備とご入所に向けての必要なものを整えていきます。



ご利用条件

就労継続B型をご利用の方

障がい者手帳(3種いずれか)をお持ちの方。

就労移行支援をご利用の方

障がい(3種いずれか)をお持ちの方や難病の方。

※手帳をお持ちでない方でも利用可能な場合があります。

詳細はお問合せください。

お問い合わせ～ご見学

百聞は一見にしかず。実際に来ていただき『どのようにどのようなことをやっているか』を見ていただきます。その後、担当者より施設の説明やあなたにあった業務内容をご提案させていただきます。

体験利用

ご見学いただいた後、ご希望により1日～5日間程度の体験利用をおすすめしております。お問い合わせをされた方のほとんどが体験利用されています。もちろん体験利用無しでの即日入所も可能です。

サービス利用申請手続き～

サービス受給者証が交付等、利用手続きを行います。個別でヒアリングを行い、担当のスタッフと一緒に具体的な支援計画を立てていきます。ここで皆さんのご希望や想いなどをなるべく細かくお話していただきます。

活動内容

1) フードバンク事業



安全に口にすることができるのにも関わらず外箱の破損等の理由により既存の流通ルートに乗せることが出来ない食品を無償で受取り、相談機関を通じて食に事欠く方々へ提供するフードバンク事業を行います。
認定NPO法人フードバンクふじのくにから委託を受け実施しています。

2) コミュニティ食堂事業



様々な事情により十分な食事が取れない方や地域で孤立されている方などどなたでも気軽に来れる「コミュニティ食堂」で活動を行います。



3) 物販事業



乾燥野菜等のハンドメイド品を皆さんでつくり、イベントや通販で物販を行います。

4) 請負事業



宿泊施設でのベッドメイクや掃除など宿泊される方々が気持ちよく利用できるお手伝いをします。

1日の流れ・ステップアップ例

就労移行の場合

1日の流れ

	午前	午後
Aさん	PC訓練	フードバンク活動(在庫管理)
Bさん	コミュニティ食堂	フードバンク活動(食品運搬)
Cさん	宿泊所の清掃	お休み ※体力的に1日は無理な方は半日から開始し体力を付けます。

ステップアップ例



Kさんの場合



Kさんの得意な事
細かい作業が得意



Kさんの苦手な事
声を出すこと
手早く作業すること

1-3か月 基礎訓練

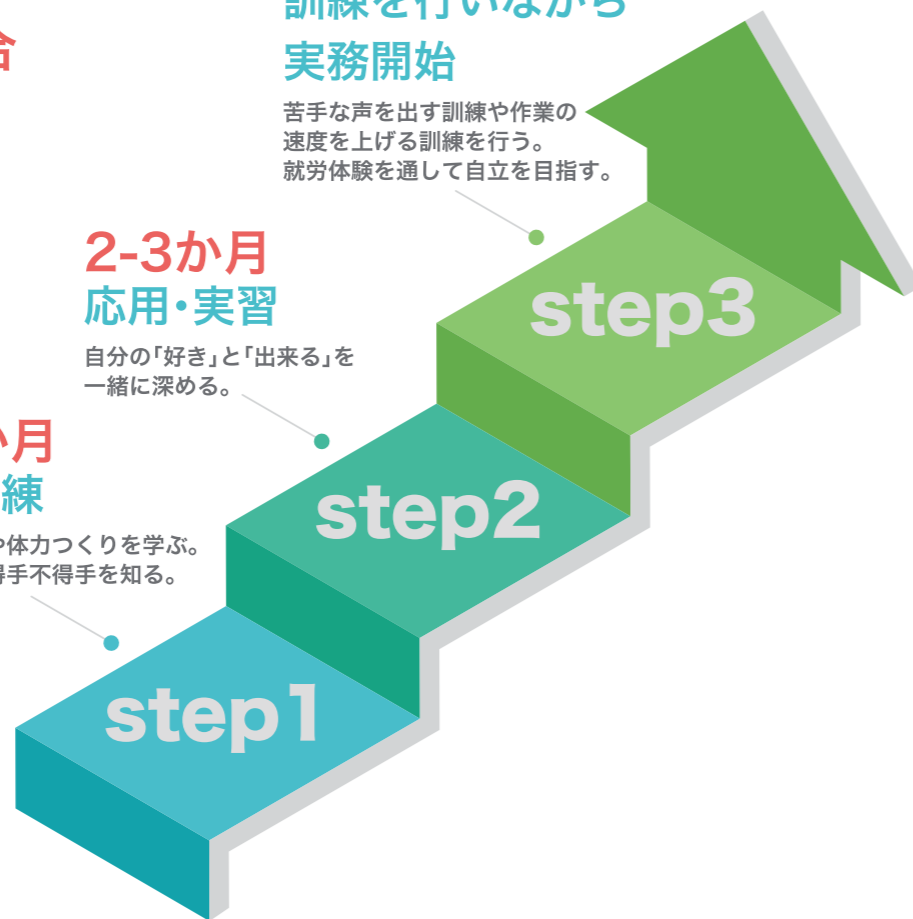
基礎マナーや体力づくりを学ぶ。
自分自身の得手不得手を知る。

2-3か月 応用・実習

自分の「好き」と「出来る」を
一緒に深める。

7カ月以降 訓練を行いながら 実務開始

苦手な声を出す訓練や作業の
速度を上げる訓練を行う。
就労体験を通して自立を目指す。



1日の流れ・ステップアップ例

就労継続B型の場合

1日の流れ

	午前	午後
Aさん	室内作業	食品シール貼り
Bさん	清掃作業	室内作業
Cさん	ハンドメイド品作成	ハンドメイド品袋詰め

ステップアップ例



Tさんの場合



Tさんの得意な事
一人でコツコツした
作業ができる



Tさんの苦手な事
周囲と話をすること

1-6か月 基礎訓練

生活リズムをつくる

6-12か月 応用・実習

得意な事を深めて、作業を通して
周囲とのコミュニケーションに
慣れる。

12カ月以降 訓練も行いながら 実務開始

苦手を克服しながら、次のステップ
を目指し、得意な作業を深めていく。



よくある質問



Q1 年齢や資格など、利用するための基準はありますか？

A 年齢制限や入所のために必要な資格はございません。ご利用にあたりお住まいの市区町村福祉サービス受給者証手続きが必要です。受給者証がなくても利用できる場合もありますので、詳しくはメールかお電話にてお問い合わせください。

Q2 利用料金はかかりますか？

A 福祉サービスのため無料の方が大半です。まずはご相談ください。

Q3 什么样的人達がお仕事をしていますか？

A 様々な障がい(精神、発達、身体、知的、難病)を持った方々が働いています。ASTASにはさまざまな業務がありますので、一緒に相談しながら業務を決めていく形になります。気になる方はメールかお電話にてお問い合わせください。

Q4 毎日通所するのは厳しいです。大丈夫ですか？

A 「週2勤務」や「午後勤務のみ」という就業形態も可能です。また、送迎サービスもありますので、安心して通所していただけます。

Q5 年齢や資格など、利用するための基準はありますか？

A WordやExcelなどの事務系の資格や、その他、取得したい資格があれば全面的にサポートいたします。



法人概要

NPO法人POPOLO

設立 2010年1月 (法人化 2013年3月)

理事長 望月健次

関連事業所

〒420-0868 静岡市葵区宮ヶ崎町53番地

〒420-0842 静岡市葵区銭座町80-2

〒416-0924 富士市本町4-6 フジスカイビル5F

〒427-0056 島田市大津通10-16



会員募集

POPOLOでは、フードバンク事業、生活相談事業など、様々な困りごとを抱えている方々への支援のため、寄附をお願いします。会員に申し込みいただいた方には、機関紙をお送りします。

賛助会員 1口 5,000円(年間)

法人会員 1口 10,000円(年間)

学生会員 1口 1,500円(年間)

振込先

振込はお近くの郵便局の振込表で下記のように記載下さい

ゆうちょ銀行(店番089)

口座番号 00810-3-136229

加入者名 特定非営利活動法人POPOLO

